

CORRIGÉ

lundi 30

Page 127 ex 5.

a) J'ai payé 13€ un sac de 5 kg de pommes.

Quel serait le prix d'un kilo de pommes?

$$\begin{array}{r} \overline{13} | 5 \\ -10 | 2,6 \\ \hline 30 \\ -30 \\ \hline 00 \end{array}$$

Un kilo de pomme coûterait 2,60€
(si le prix est proportionnel au poids)

b) Les 8 dictionnaires que nous avons reçus pèsent 13,200 kg.

Que pèse un seul dictionnaire (s'ils sont tous identiques)?

$$\begin{array}{r} \overline{13,200} | 8 \\ -8 | 1,650 \\ \hline 5,2 \\ -48 \\ \hline 040 \\ -40 \\ \hline 000 \\ -0 \\ \hline 0 \end{array}$$

S'ils sont tous identiques,
un dictionnaire pèse
1,650 kg.

c) Maman a acheté 7 draps qui coûtent 13€ chacun.

Que dépense-t-elle pour cet achat?

$$\begin{array}{r} 132 \\ \times 7 \\ \hline 91 \end{array}$$

$$13€ \times 7 = 91€$$

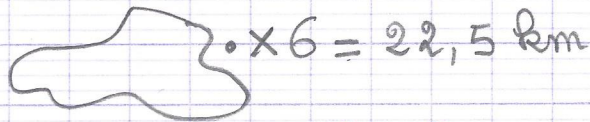
Elle dépensera 91€ pour l'achat
de 7 draps.

CORRIGÉ

Page 127 exercice 6.

lundi

Le compteur indique la distance totale parcourue au bout des 6 tours de circuit.



Pour trouver la longueur d'un seul tour, on partage la longueur totale par 6.

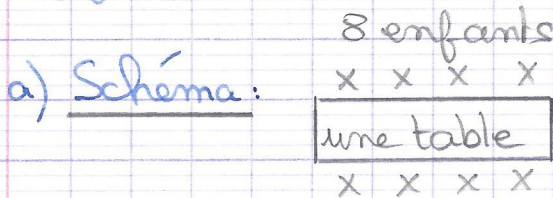
$$22,5 \text{ km} : 6 = 3,75 \text{ km}$$

$$\begin{array}{r}
 \overline{) 22,5} \quad 6 \\
 \underline{-18} \\
 04 \\
 \underline{-42} \\
 30 \\
 \underline{-30} \\
 00
 \end{array}$$

On termine la division pour qu'il n'y ait plus de reste afin d'obtenir une mesure précise.
La longueur d'un tour est 3,75 km.

mardi

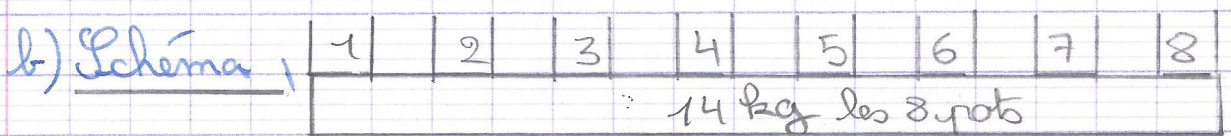
Page 127 exercice 7.



On doit partager 60 enfants autour de tables de 8.

Calcul: $60 : 8 = 7 \text{ reste } 4$ car $(7 \times 8) + 4 = 60$

Réponse: Il y aura 7 tables complètes de 8 enfants et une table de 4 enfants, donc 8 tables en tout.



On doit partager les 14 kg par 8 pots pour trouver la masse d'un seul pot (s'ils sont identiques).

CORRIGÉ

Calcul:

$$\begin{array}{r} \overline{14} \overline{8} \\ - 8 \overline{1,75} \\ \hline 60 \\ - 56 \\ \hline 040 \\ - 40 \\ \hline 00 \end{array}$$

Pour obtenir une masse précise il faut finir la division.

$$14 \text{ kg} : 8 = 1,75 \text{ kg}$$

Réponse:

Un pot de peinture pèse 1,75 kg (ou 1kg 750g ou 1750g).

Schéma

c) $(\text{X X X X X}) \rightarrow 1 \text{ équipe}$

Il faut partager 82 élèves en équipe de 5. On remarque tout de suite que 82 n'est pas un multiple de 5 car ce nombre ne termine ni par 0, ni par 5. Il restera donc des enfants.

Calcul:

$$\begin{array}{r} \overline{82} \overline{5} \\ - 5 \overline{16} \\ \hline 32 \\ - 30 \\ \hline 02 \end{array}$$

Comme on ne veut pas découper d'enfant en 10, on s'arrête là.

$$82 : 5 = 16 \text{ reste } 2 \text{ car } (16 \times 5) + 2 = 82.$$

Réponse:

On pourra former 16 équipes de 5 joueurs pour le tournoi de basket-ball. Les 2 enfants restants pourront soit être remplaçant, soit arbitre, ...

Page 127

Réinvestissement:

a) $\frac{1}{2} \text{ kg} = 0,5 \text{ kg} = 500 \text{ g}$

$\frac{1}{4} \text{ kg} = 0,25 \text{ kg} = 250 \text{ g}$

$\frac{1}{10} \text{ kg} = 0,1 \text{ kg} = 100 \text{ g}$

b) $250 \text{ g} = 0,25 \text{ kg}$

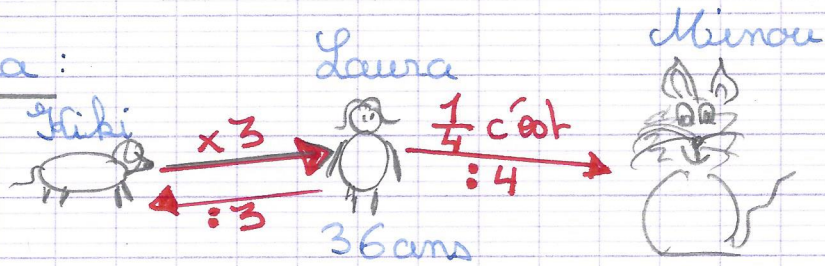
$1500 \text{ g} = 1,5 \text{ kg}$

$95 \text{ g} = 0,095 \text{ kg}$

Corrigé
mardi

Page 127 Le coin du chercheur

Schéma :



Calculs :

Age de Hiki : $36 : 3 = 12$ car $12 \times 3 = 36$
Age de Minou : $36 : 4 = 9$ car $9 \times 4 = 36$

Réponses : Hiki a 12 ans et Minou a 9 ans.