

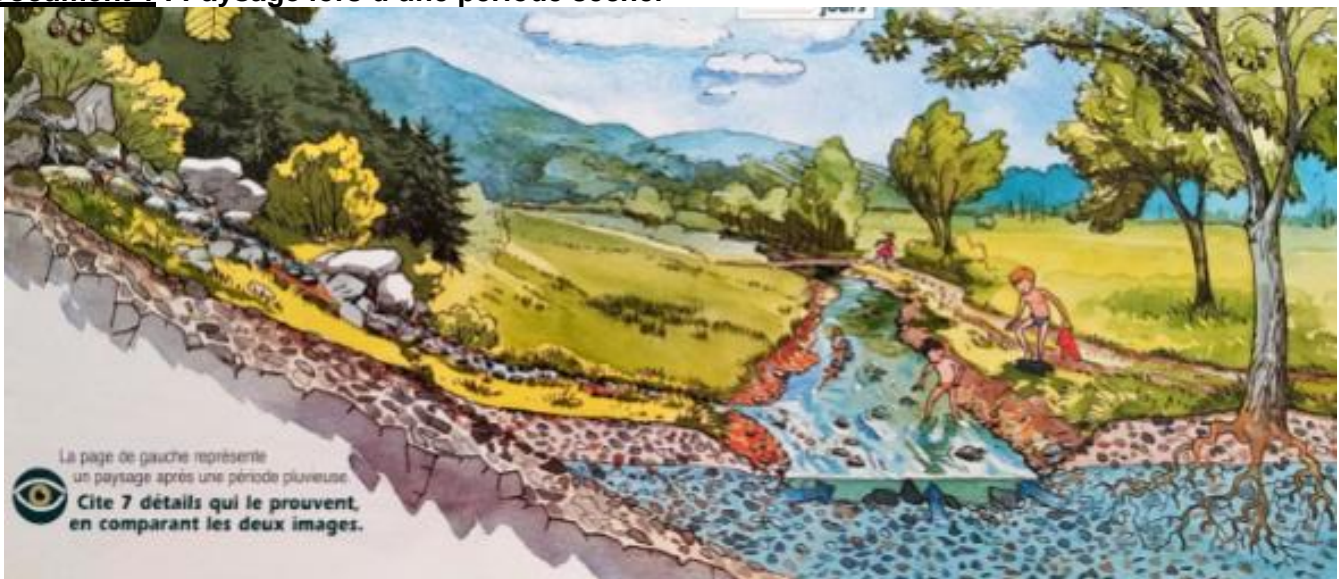
Observe les documents et réponds aux questions

PARTIE 1 : Etude de paysages

Document 1 : Paysage après une période pluvieuse



Document 1 : Paysage lors d'une période sèche.



a) Ecris 7 détails qui montrent que la 1^{ère} image représente une période pluvieuse.

b) En utilisant les documents, écris la définition des mots suivants :

-source : _____

-nappe : _____

c) Sur chaque document de la partie 1, colorie (ou entoure) l'eau de la nappe en bleu foncé et celle de la source en bleu clair.

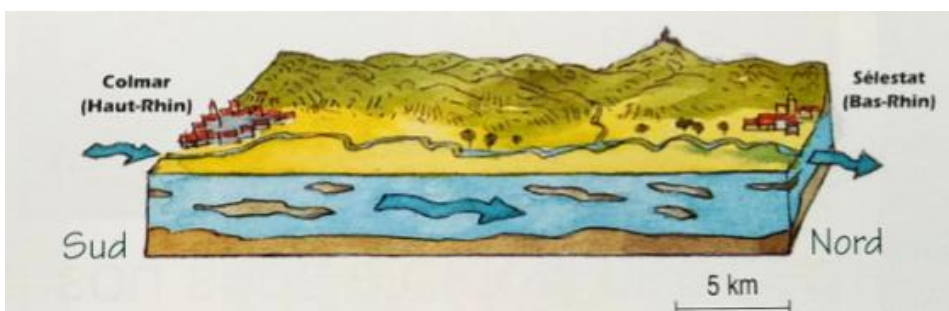
PARTIE 2 : La nappe phréatique en Alsace et la plaine rhénane

La nappe phréatique de la plaine du Rhin (la plaine rhénane) représente un volume de 30 000 000 000 000 litres d'eau, uniquement en Alsace.



Nom du fleuve qui traverse l'Alsace : _____

L'eau de la nappe phréatique de la plaine du Rhin s'écoule du Sud au Nord, à la vitesse moyenne de 1,6 mètres par jour.



Colorie (ou entoure) l'eau de la nappe phréatique en bleu et repasse sur les flèches qui montrent dans quel sens elle s'écoule en rouge.

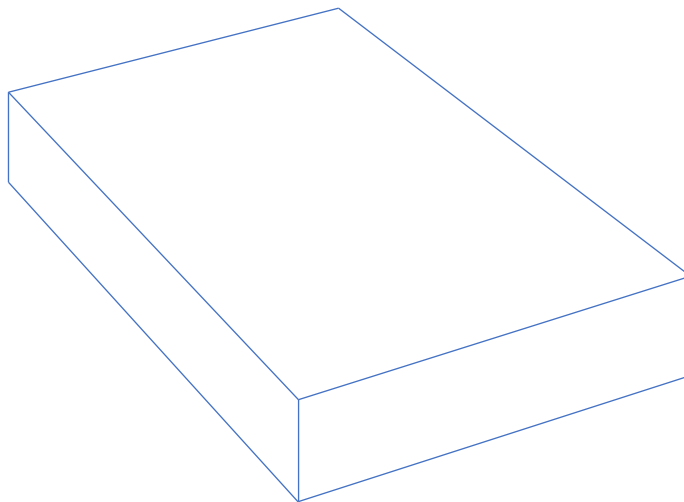
Réalisation d'un croquis de la plaine rhénane

De l'eau potable sous nos pieds :

En Alsace, l'eau est partout. Une grande partie de cette eau est souterraine, cachée sous la surface du sol. L'eau des sources et l'eau de la nappe phréatique sont le plus souvent naturellement potables. Les paysages d'Alsace sont des paysages de zones humides. Les espaces de prairies inondables en s'appellent les rieds.









Effectue un croquis de la plaine rhénane en t'aidant du document ci-dessus.



Reproduis la nappe phréatique, le fleuve et les rivières, les prairies inondables (rieds), les champs, les forêts, les habitations.

Complète la légende :

-  L'eau (fleuve, rivières)
-  Les forêts
-  Les champs
-  Les prairies inondables (rieds)
-  Les habitations
-  La nappe phréatique

Partie 3 : Complète le texte avec les mots suivants :

phréatiques - nappe – surface – inondables - paysages - source – rieds -

Une _____ est une réserve d'eau souterraine.

Une _____ est une eau qui sort de terre.

L'eau des nappes _____ apparaît parfois à l'air libre.

En Alsace, l'eau est partout. La grande partie de cette eau est cachée sous la _____ du sol. Les _____ de zones humides s'appellent les _____ (espaces de prairies _____).