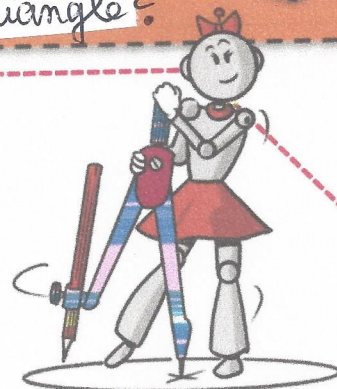


Géométrie cm

Leçon 8

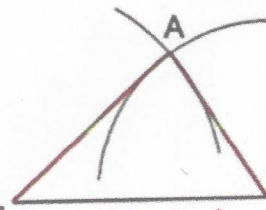
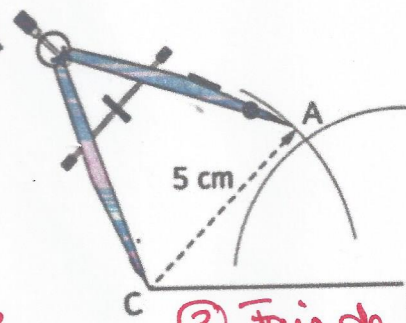
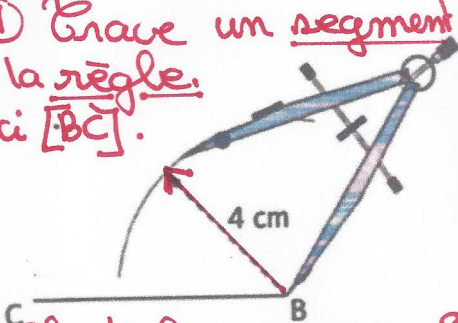
Comment tracer un triangle?



Construire un triangle

Pour construire un triangle avec des mesures précises, il faut utiliser le compas.....

① Trace un segment à la règle. Ici $[BC]$.



② Plante le compas en B d'une ouverture de compas de 4 cm. Trace un arc de cercle.

③ Fais de même en C en prenant comme ouverture de compas la longueur du côté du triangle: 5 cm.

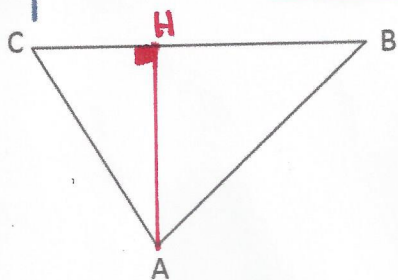
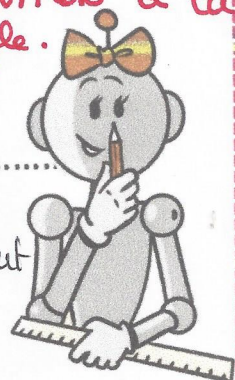
④ Relie les 3 sommets à la règle.

Construire un hauteur

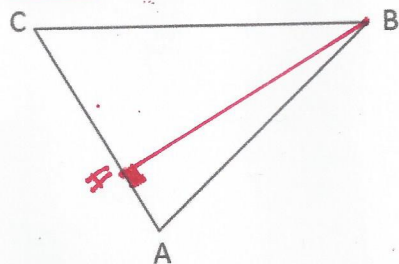
♥ La hauteur d'un triangle est un segment..... qui relie..... un sommet..... et le côté opposé à ce sommet.

La hauteur est perpendiculaire au côté opposé. Il faut utiliser une équerre pour tracer une hauteur.

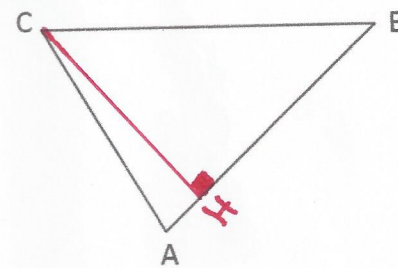
On peut tracer 3 hauteurs dans un triangle.



$[HA]$ est la hauteur passant par le sommet A.....



$[HB]$ est la hauteur passant par le sommet B.....

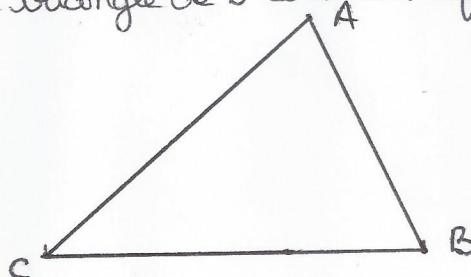


$[HC]$ est la hauteur passant par le sommet C.....

Entraînement:

① Trace le triangle ABC, tel que $AB = 3 \text{ cm}$, $BC = 6 \text{ cm}$ et $CA = 5 \text{ cm}$

② Trace les 3 hauteurs de ce triangle de 3 couleurs différents



Que constates-tu?

