

La montée de la violence - 1918 - 1939

1 LA MONTÉE DE LA TERREUR

Les difficultés provoquées par la Première Guerre Mondiale et par les conditions de la paix ont, après la guerre, poussé certains pays européens à tourner le dos à la démocratie et à évoluer vers des dictatures, dans lesquelles les dirigeants suspendaient les libertés, emprisonnaient ou faisaient tuer les opposants et imposaient leurs idées par la terreur.

Ce fut le cas en Russie où, en 1917, lassés par les combats et l'autorité des tsars (empereurs), les communistes organisèrent une révolution. Staline imposa bientôt une dictature personnelle et un régime de terreur, et envoya les opposants dans des camps de travail : le « Goulag ».

Ce fut également le cas avec les nationalismes, notamment le fascisme en Italie et le nazisme en Allemagne.



En 1922, Mussolini prit le pouvoir par la force en Italie, supprima les libertés individuelles et établit une dictature: ce régime fut appelé le fascisme.

En 1933, le parti nazi dirigé par Hitler remporta les élections en Allemagne et instaura une dictature appuyée sur le parti nazi et sur une police redoutable, d'une férocité extrême: ce régime fut appelé le nazisme.

2 LE NAZISME

Discours – Le sort d'un Russe, comme celui d'un Tchèque, m'est totalement indifférent. Que les autres nations meurent de faim ne m'intéresse que parce que nous avons besoin d'esclaves. Si 10 000 femmes russes tombent d'épuisement en creusant un fossé, je ne m'intéresse qu'au fossé. Nous ne serons jamais brutaux lorsque cela ne sera pas indispensable. Nous, Allemands, qui sommes les seuls au monde à avoir une attitude correcte avec les animaux, nous aurons également une attitude correcte avec ces animaux humains. Mais ce serait un crime contre notre race de nous soucier d'eux. Notre souci, notre devoir, c'est notre peuple, c'est notre race.

D'après Himmler, ministre de l'intérieur en Allemagne, 1943

3 LA MARCHÉ À LA GUERRE

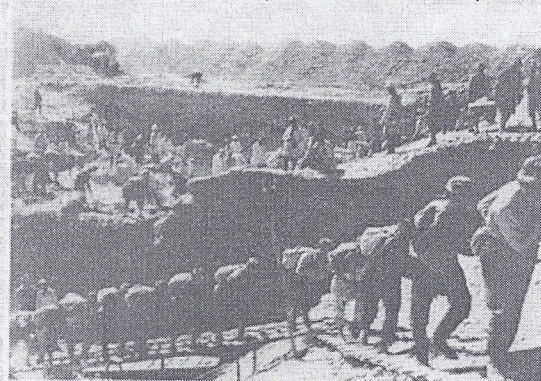
Après la Première Guerre mondiale, les tensions sont demeurées vives entre les États européens. En outre, Hitler avait le projet d'étendre la puissance allemande sur l'Europe et sur le monde. En 1938, soutenue par l'Italie et le Japon, l'armée allemande lança une offensive contre ses voisins.

Source : Histoire cycle 3 – Hatier (Magellan)

4 LA MONTÉE DE LA TERREUR : LE GOULAG

Rapport officiel – Le camp compte 4 400 détenus. Les prisonniers condamnés pour s'être opposés à la révolution sont enfermés avec les droits communs. Les conditions de vie des prisonniers sont très difficiles ; le camp n'a de logements que pour 23% des prisonniers. Ils sont donc incroyablement entassés et ont donc tous des poux. 1 500 prisonniers sont logés dans des porcheries, des étables, des écuries... 40% dorment sur le sol, sans paillasses.

D'après un officier russe, 1941



Source : Histoire cycle 3 – Hatier (Magellan)

5 L'ANTISÉMITISME

Hitler estimait que les Allemands appartenaient à une race supérieure qui devait dominer le monde. Les Juifs, considérés comme des êtres inférieurs, étaient persécutés par le régime : ils étaient renvoyés de leurs emplois, leurs magasins étaient boycottés ou saccagés et de nombreux lieux publics leurs étaient interdits. À partir de 1935, les Juifs doivent porter une étoile jaune pour être identifiés.

Source : Histoire cycle 3 – Hatier

6 UNE ÉDUCATION QUI NIE LES DROITS DE L'HOMME

Le parti nazi exerçait un contrôle étroit sur la population. La presse était censurée et l'enseignement étroitement surveillé : aux jeunes, on apprenait les idées nazies, l'obéissance au parti, le racisme mais aussi les techniques de combat.

Source : Histoire cycle 3 – Hatier

Le communisme : la doctrine qui prône la mise en commun de tous les biens dans la société

Le fascisme : la doctrine de l'Italie de Mussolini (1922-1943) qui prône l'ordre et l'autorité en recourant à la violence.

Le nazisme : la doctrine de l'Allemagne d'Adolf Hitler (1933-1945) qui affirmait la supériorité des Allemands sur les autres peuples.

Le nationalisme : la doctrine qui prône la supériorité de la nation (le peuple d'un pays).

Une dictature : un régime politique dans lequel le pouvoir est concentré entre les mains d'un seul homme dont l'autorité est sans limites.

Un monde divisé

À la veille de la guerre, le monde est très divisé. Les États totalitaires sont prêts à faire la guerre aux nations démocratiques.

L'Allemagne veut se venger des pays qui l'ont humiliée après la guerre de 1914-1918. L'Italie rêve de s'emparer de toute l'Afrique du Nord-Est et le Japon souhaite agrandir son empire, en Chine et sur une partie de l'Asie.

En Espagne, un régime totalitaire s'est établi, avec l'aide de l'Allemagne et de l'Italie.



France
 Albert Lebrun
 République.
 Partisan de la paix.

Royaume-Uni
 George VI
 Monarchie.
 Partisan de la paix.

Allemagne
 Adolf Hitler
 État totalitaire.
 Partisan de la guerre.

Italie
 Benito Mussolini
 État totalitaire.
 Partisan de la guerre.

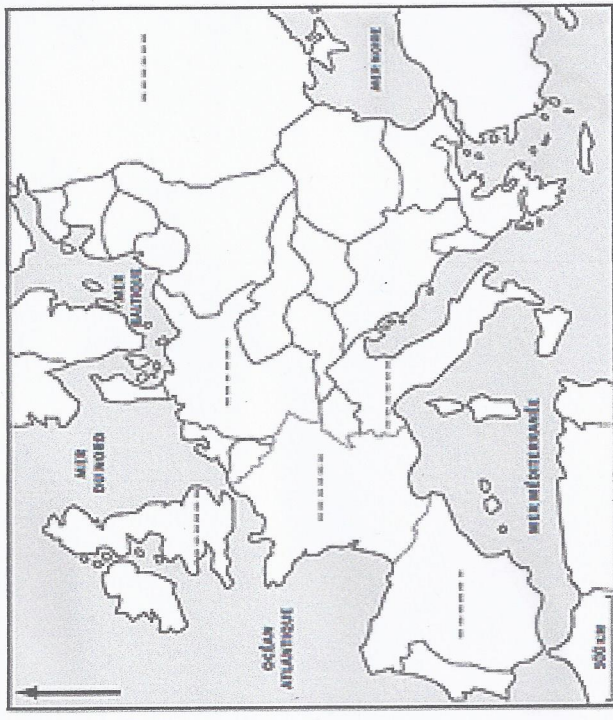
États-Unis
 Franklin D. Roosevelt
 République.
 Neutre.

Japon
 Hirohito
 Empire totalitaire.
 Partisan de la guerre.

Totalitaire :
 qui n'accepte aucune opposition et terrorise la population.
Monarchie :
 pays dirigé par un roi.
Républicain :
 pays dirigé par un président élu.

Lis le document et réponds aux questions suivantes :

- Écris le nom des 6 pays européens correspondant aux dirigeants représentés, puis relie-les par des flèches. Colorie en rouge ceux les 6 pays qui sont soumis à une dictature.



Le communiste
 Staline

Le Führer
 Adolf Hitler

Le Duce
 Mussolini

Le roi
 George VI

Le président de la République
 Albert Lebrun

Le général
 Franco

- D'après les documents 1 et 2, qu'est-ce que le Goulag ? Qui s'y trouvaient ?

- Dans le document 3, relève les passages qui montrent le racisme des nazis ?

Ce qu'il faut retenir 3 - « La montée de la violence » :

Après la Première Guerre mondiale, plusieurs régimes totalitaires se sont mis en place en Europe : la dictature communiste dirigée par Staline en URSS, le régime fasciste de Mussolini en Italie et le régime nazi et antisémite de Hitler en Allemagne.

Le communisme : la doctrine qui prône la mise en commun de tous les biens dans la société

Le fascisme : la doctrine de l'Italie de Mussolini (1922-1943) qui prône l'ordre et l'autorité en recourant à la violence.

Le nazisme : la doctrine de l'Allemagne d'Adolf Hitler (1933-1945) qui affirmait la supériorité des Allemands sur les autres peuples.

- Quel est le but de l'éducation nazie ?

5.

Comment les Juifs étaient-ils persécutés en Allemagne ?

semaine du 9 juin